



**КОМИТЕТ ИМУЩЕСТВЕННЫХ ОТНОШЕНИЙ
АДМИНИСТРАЦИИ ПЕРМСКОГО МУНИЦИПАЛЬНОГО ОКРУГА**

РЕШЕНИЕ

о размещении объектов № 313

Пермский край
Пермский округ

14.02.2024

Комитет имущественных отношений администрации Пермского муниципального округа разрешает Публичному акционерному обществу «Россети Урал» (ИНН 6671163413, ОГРН 1056604000970, почтовый адрес: 620026, г. Екатеринбург, ул. Мамина Сибирияка, д. 140)

размещение объекта «Строительство ВЛ 0,4 кВ с установкой ПУ для электроснабжения деревни Косотуриха (4500086205)»

на землях муниципальная собственность.

на срок бессрочно.

Местоположение: Пермский край, Пермский муниципальный округ, д. Косотуриха.


Приложение: схема предполагаемых к использованию земель или части земельного участка.

Особые условия использования:

1. При установке опор электросетевого хозяйства учесть параметры ширины проезда улично-дорожной сети, во избежание сужения полосы отвода дороги. Установить опоры на расстоянии не более 2 метров от границ земельного участка.

2. Получение разрешения на производство земляных работ.

Заместитель председателя комитета

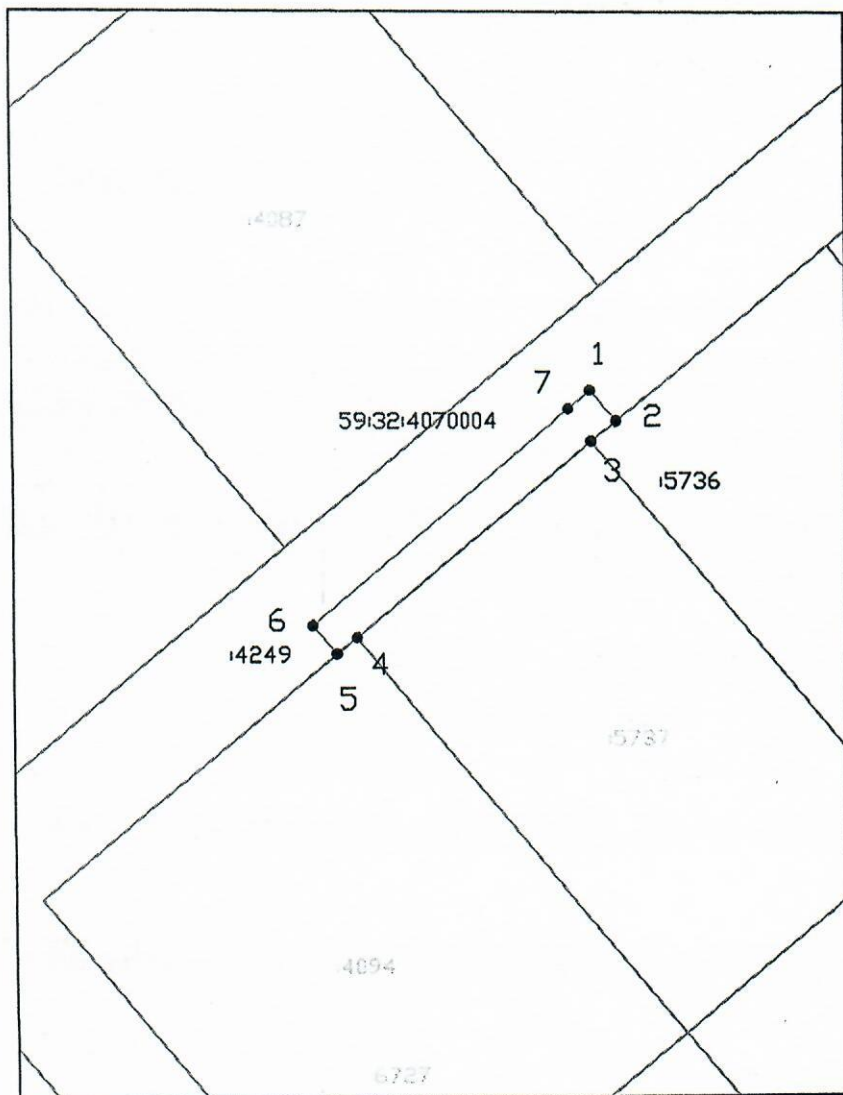

(подпись, печать)

М.В. Королева



Схема предполагаемых к использованию земель или части земельного участка

Объект: «Строительство ВЛ 0,4 кВ с установкой ПУ для электроснабжения деревни Косотуриха (4500086205)»
 Местоположение: Пермский край, Пермский р-н., д. Косотуриха
 Площадь земель или части земельного участка, кв.м.: 67
 Категория земель: земли населенных пунктов
 Вид разрешенного использования: —



Масштаб 1:500

Описание границ смежных землепользователей:

- от 1 до 2 — 59:32:4070004:4249
- от 2 до 3 — 59:32:4070004:5736
- от 3 до 4 — 59:32:4070004:5737
- от 4 до 5 — 59:32:4070004:4094
- от 5 до 1 — 59:32:4070004:4249

Условные обозначения:

- 1 Характерная точка границы, сведения о которой позволяют однозначно определить ее на местности
- Границы земельных участков, установленные (уточненные) при проведении кадастровых работ, отражающиеся в масштабе
- Граница земельного участка, сведения о которой содержатся в ЕФРН
- :14 Обозначение кадастрового номера земельного участка
- Граница кадастрового квартала
- 59:32:3720008 Обозначение кадастрового квартала

Каталог координат, м

Обозначение характерных точек границ	Координаты	
	X	Y
1	503612,93	2210915,61
2	503610,80	2210917,39
3	503609,39	2210915,68
4	503595,93	2210899,37
5	503594,79	2210897,99
6	503596,77	2210896,33
7	503611,64	2210914,08
1	503612,93	2210915,61

Заявитель:
Пучнина К.Ю.

по доверенности N ПЭ/93-2024
от 26.01.2024

(подпись, расшифровка подписи)